

RiesenWelt  
Brixen im Thale

bri·x·ental  
brixen. kitzbüheler alpen



RiesenWelt  
ENTDECKERPASS



# Jakob, der Hüter der Berge

In den nebelverhangenen Bergen lebt Jakob, ein freundlicher Riese, der die Natur über alles liebt. Seit seiner Kindheit fühlte er sich mit den Wäldern und Tälern verbunden und wurde zum Hüter der Berge. Er beschützt die Tiere, pflegt die Pflanzen und kennt jeden Pfad wie seine eigene Westentasche.

Eines Tages fand er eine Gruppe verirrter Kinder aus dem nahegelegenen Dorf. Sanft beruhigte er sie und führte sie sicher nach Hause, während er ihnen von den Geheimnissen der Berge erzählte. Die Kinder waren fasziniert und erzählten ihren Eltern von dem freundlichen Riesen.

Von diesem Tag an wussten die Dorfbewohner, dass sie einen treuen Freund in den Bergen hatten. Jakob blieb der Hüter der Natur und der Menschen, immer bereit zu helfen, solange die Berge stolz über das Land ragten.



# WILLKOMMEN ZUM RIESEN ABENTEUER!



## TRETE EIN IN DIE FASZINIERENDE RIESENWELT!

Herzlichen Glückwunsch, Abenteuerer! Du hast den magischen Riesen-Welt Entdeckerpass in den Händen - dein Schlüssel zu aufregenden Rätseln & wunderbaren Überraschungen! Auf unserer Reise durch die RiesenWelt wirst du auf verschiedene Rätsel stoßen, die nur du lösen kannst!

## SO FUNKTIONIERT'S:

### 1. Löse die Rätsel:

Hier findest du knifflige Buchstabenrätsel. Finde die versteckten Wörter und kreise die dafür vorgesehenen Boxen ein. Die Buchstaben ergeben am Ende ein geheimes Lösungswort!

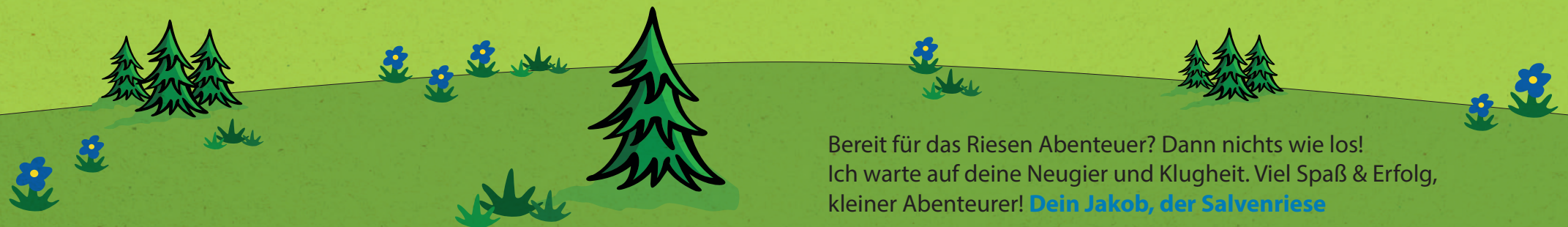
### 2. Hol dir deinen Stempel:

Wenn du alle Rätsel gelöst hast, besuche eine der folgenden Standorte und hole dir deinen offiziellen Abenteuerstempel! Zeige allen, dass du ein Rätselmeister bist!

- Berggasthof Filzalm
- Hochbrixen Bergstation
- TVB Brixen im Thale
- SkiWelt-Hütte
- Berggasthof Brantlalm
- Kasse Bergbahn Brixen im Thale

### 3. Entdecke die Überraschung:

Mit dem gesammelten Stempel erhältst du nicht nur Ruhm und Ehre, sondern auch eine kleine Überraschung. Welches Geheimnis verbirgt sich hinter dem Stempel? Das wirst du nur herausfinden, wenn du die Rätsel meisterst und deine Belohnung abholst!



Bereit für das Riesen Abenteuer? Dann nichts wie los!  
Ich warte auf deine Neugier und Klugheit. Viel Spaß & Erfolg,  
kleiner Abenteuerer! **Dein Jakob, der Salvenriese**

# RiesenWelt



Hohe Salve  
1.829 m

Wilder Kaiser  
2.344 m

Wanderweg  
Richtung Hopfgarten,  
Itter, Hexenwasser

Wanderweg  
Richtung Hexenwasser

Wanderweg Jochstub'n See,  
KaiserWelt Scheffau, Ellmi's Zauberwelt

Aualm

Jochstub'n

Kälber-  
Salvensee

Speichersee  
Hohe Salve

Kälberalm

Jordan Kapelle

Riesenxylophon

Riesenkuh

Silleralm

Bachspielplatz

Balancierparcour

Waldquiz

360° Aussichts-  
plattform

Zinsbergalm  
WC

Jochstub'n See

3

2

1

4

5

Riesenauge

FILZALM  
SEE

Wasserriese

Riesenschaukel

Riesen  
Baumwippe

Tiere des  
Waldes

Wasserspielplatz

Brantlalm

Filzalm

Seminaralm  
WC

Moorschaukasten  
Armknepfen

BRANTLALM  
SEE

Wurfstation

Riesenhand  
Tastquiz

Gondelbahn  
Hochbrixen  
WC

SkiWelt Hütte

Wanderweg ins Tal  
über Sonnberg  
Berggasthof Nieding

Wanderweg ins Tal über Salvenberg  
zur Jausenstation Oberkaslach

# 1 DU BIST BEI DER SEMINARALM ANGEKOMMEN! WAS SIEHST DU IM SCHAUKASTEN?

**C** Bäume

**R** Hochmoor

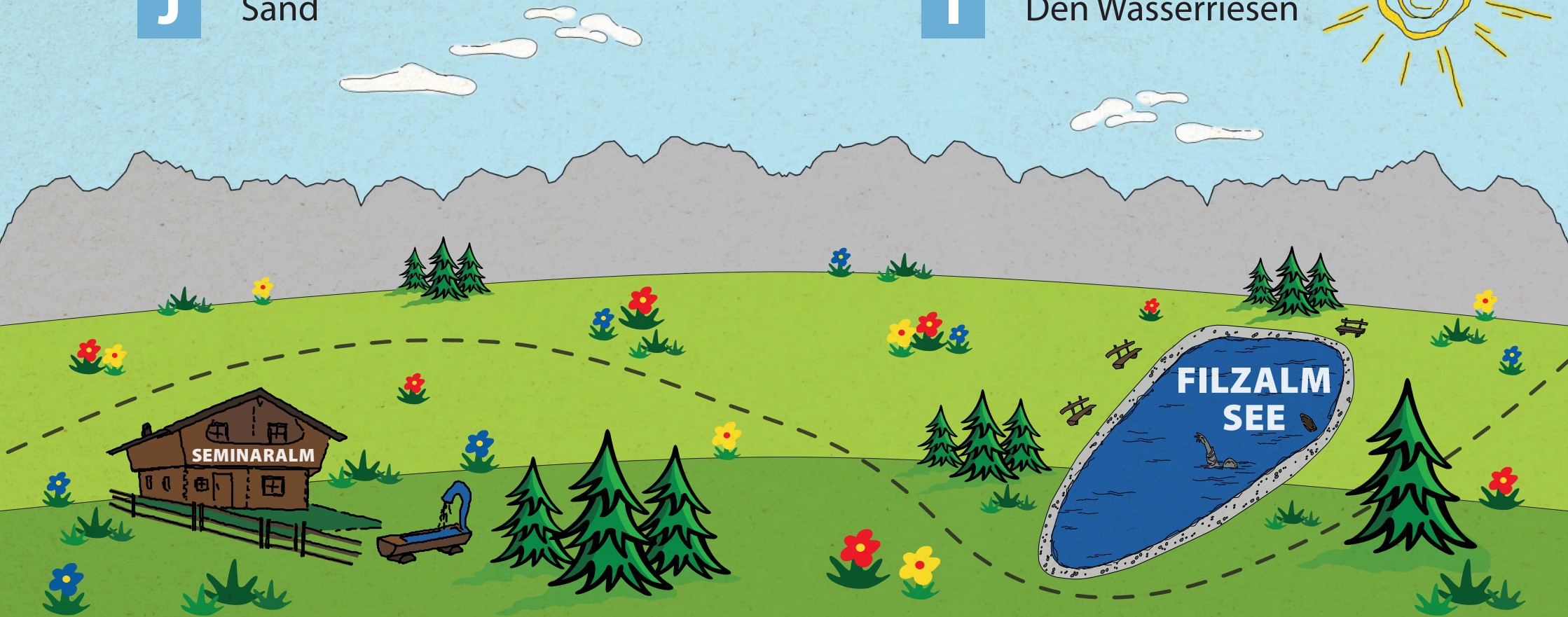
**J** Sand

# 2 IHR STEHT AM GLITZERNDEN FILZALMSEE. WAS KÖNNT IHR HIER HERVORHOLEN?

**U** Einen großen Wal

**S** Eine Schnecke

**I** Den Wasserriesen



3

WIE STEHT DAS BILD IM  
RIESENAUGE?

**G** aufrecht

**B** liegend

**E** umgekehrt

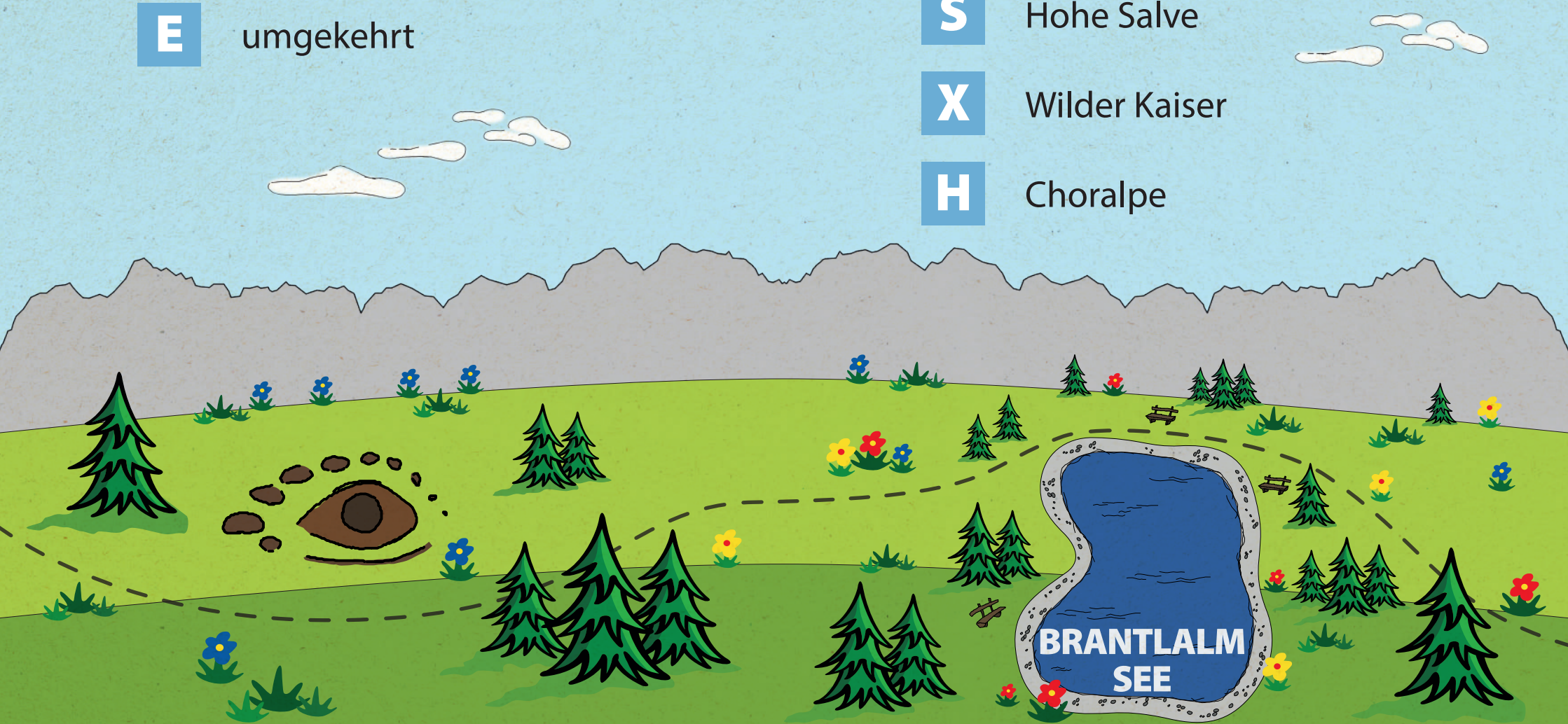
4

IHR HABT DEN SCHÖNEN  
RUHEPLATZ DES BRANTLALM-  
SEE´S ERREICHT. WELCHEN  
BERG SEHT IHR DURCH DEN  
STEIN NEBEN DEM STEG?

**S** Hohe Salve

**X** Wilder Kaiser

**H** Choralpe



## 5 WAS GEHÖRT IN DEN TRICHTER BEI DER WURFSTATION?

- O** Steine
- E** Tannenzapfen
- K** Blätter

## 6 DAS LETZTE RÄTSEL AUF EURER REISE IST DIE AUSSICHTSPLATTFORM. WELCHES BERGMASSIV ERSTRECKT SICH VOR EUCH?

- N** Wilder Kaiser
- P** Braver König
- V** Zahmer Fürst



# DU HAST ALLE BUCHSTABEN GEFUNDEN? HERZLICHEN GLÜCK- WUNSCH TAPFERER ABENTEURER!

## TRAGE DIE BUCHSTABEN HIER IN DEN BOXEN EIN UND HOL DIR DEINE BELOHNUNG AB!

1. 2. 3. 4. 5. 6.

Name:

Stempel

**Du hast es geschafft!** Durch dichte Wälder, über majestätische Berge und entlang geheimnisvoller Seen hast du dir deinen Weg gebahnt. Deine Neugier und deine Klugheit haben dich zum wahren Rätselmeister gemacht.

Danke, kleiner Abenteurer, für dieses unvergessliche Riesen Abenteuer! Wir hoffen, dass du dich an deine Erlebnisse stets erinnerst, als du das Geheimnis der RiesenWelt gelöst hast. Herzlichst, Jakob der Salvenriese und das gesamte RiesenWelt-Team

### Was für eine aufregende Reise!

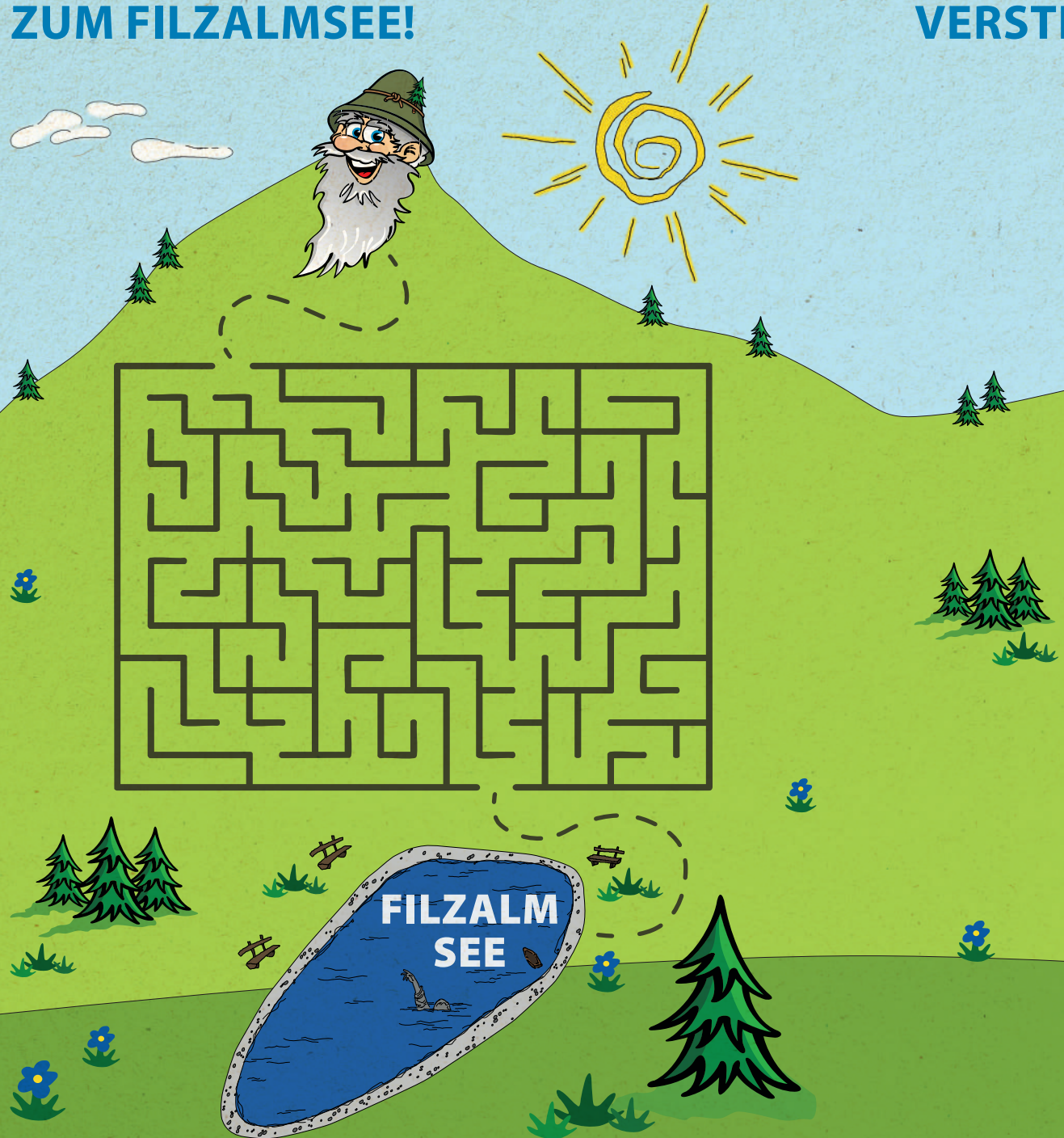
Es gibt noch so viele faszinierende Welten zu entdecken, die darauf warten, von dir erkundet zu werden. Jakob der Salvenriese hat einige Empfehlungen für dein nächstes Abenteuer:

- Alpinolino Westendorf
- Kaiserwelt Scheffau
- Ellmi's Zauberwelt Ellmau
- Hexenwasser Söll
- Astberg Pony Alm Going
- Aussichtsberg Hohe Salve-Itter



HILF JAKOB DURCH DAS LABYRINTH  
ZUM FILZALMSEE!

FINDE DIE 5 FEHLER DIE BEI JAKOB  
VERSTECKT SIND!



VERBINDE DIE PUNKTE!



DEIN AUSMAL-SPASS FÜR ZUHAUSE!



Falls du mich nicht nur im Sommer besuchen willst, würde ich  
mich auch RIESIG auf einen Besuch im Winter in der  
**SkiWelt Wilder Kaiser - Brixental** freuen!



**Bergbahn Brixen im Thale AG**

Liftweg 1 . AT-6364 Brixen im Thale . TEL +43 5334 8507

bergbahnen.brixen@skiwelt.at . [www.riesenwelt.at](http://www.riesenwelt.at) . [www.skiwelt.at](http://www.skiwelt.at)

bri<sup>x</sup>ental  
brixen.kitzbüheler.alpen



Brixen im Thale